

透析用水作製装置耐震金具

透析用水作製装置等の地震対策に使用

用途	<ul style="list-style-type: none"> ・アンカー等の固定ではなく、粘着ゲルにて床面に固定します。 ・アジャスター（脚）に対応しています。 ・震度6までの対応を想定しています。（建物や設置状況により異なります） ・材質は水周り等の対応金具（ステンレス製）です。
耐震強度	<ul style="list-style-type: none"> ・金具1個当たり=760kg（メーカー数値） ・安全率=50% 760kg×0.5=380kg ※安全率については環境、ゲル設置面等の負荷を考慮します。
金具ブラケット	NW-1（アジャスター固定1個） ゲルサイズ：200mm×200mm×t5mm 板サイズ：210mm×210mm×t5mm
	NW-2（アジャスター固定2個） ゲルサイズ：200mm×200mm×t5mm 板サイズ：210mm×210mm×t5mm

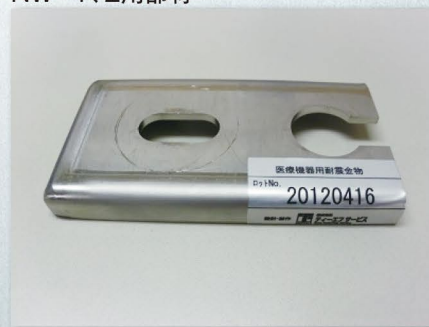
NW-1



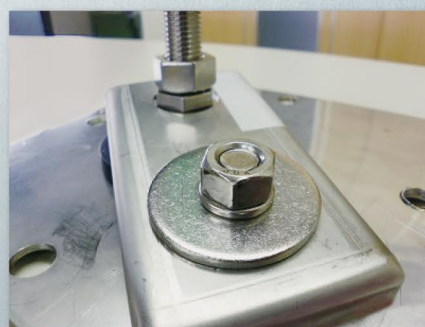
NW-2



NW-1、2用部材



設置例



取扱事項

- ・金具の設置位置確定後は清掃や乾拭きを行ってください。
- ・設置位置については基本的に角の4ヶ所は設置を行ってください。（NW-1）
- ・レベル調整後、必ずアジャスターに金具を設置（装置荷重）してください。
- ・適用温度 -30℃～80℃
- ・再装着時は中性洗剤等で洗う事で再利用できます。
- ・コンクリート塗装面等の環境により、ゲルが付着することがあります。
- ・地震災害等による補償はできません。

カタログ記載の内容につきましては予告なく変更する場合があります。

カタログ発行：2018.09

IWS 日本ウォーターシステム株式会社

本社 〒104-0032 東京都中央区八丁堀4-9-4 西野金陵ビル4F
 東京支店 〒351-0111 埼玉県和光市下新倉5-9-22
 大阪支店 〒564-0044 大阪府吹田市南金田2-5-12
 北海道営業所 〒004-0053 北海道札幌市厚別区厚別中央三条5-7-25
 東北営業所 〒984-0032 宮城県仙台市若林区荒井6-4-1
 中部営業所 〒465-0025 愛知県名古屋市中区上社1-1204 ロール社東3F
 広島営業所 〒733-0032 広島県広島市西区東観音町25-3
 九州営業所 〒811-0201 福岡県福岡市東区三苫6-1-25
 南九州営業所 〒892-0834 鹿児島県鹿児島市南林寺町27-4 柚木ビル2F
 (株)日本ウォーターシステム四国 〒760-0050 香川県高松市亀井町4-12 セントラルビル別館7F
 製造元：株式会社タングラム 〒421-0412 静岡県牧之原市坂部110-5

TEL.03(4321)0150 (代表) FAX.03(4321)0149
 TEL.048(450)3950 FAX.048(466)4313
 TEL.06(6387)1104 FAX.06(6387)3241
 TEL.011(796)8255 FAX.011(796)8256
 TEL.022(288)3112 FAX.022(288)3113
 TEL.052(726)8377 FAX.052(726)8388
 TEL.082(233)9351 FAX.082(233)9357
 TEL.092(605)0555 FAX.092(605)0565
 TEL.099(224)8118 FAX.099(224)8110
 TEL.087(832)5771 FAX.087(832)5772
 TEL.0548(29)0421 FAX.0548(25)0010