

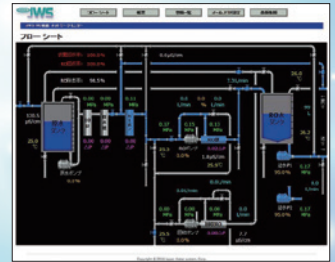
JWS Web機能のご紹介

Jモニター J Series

ゼロ

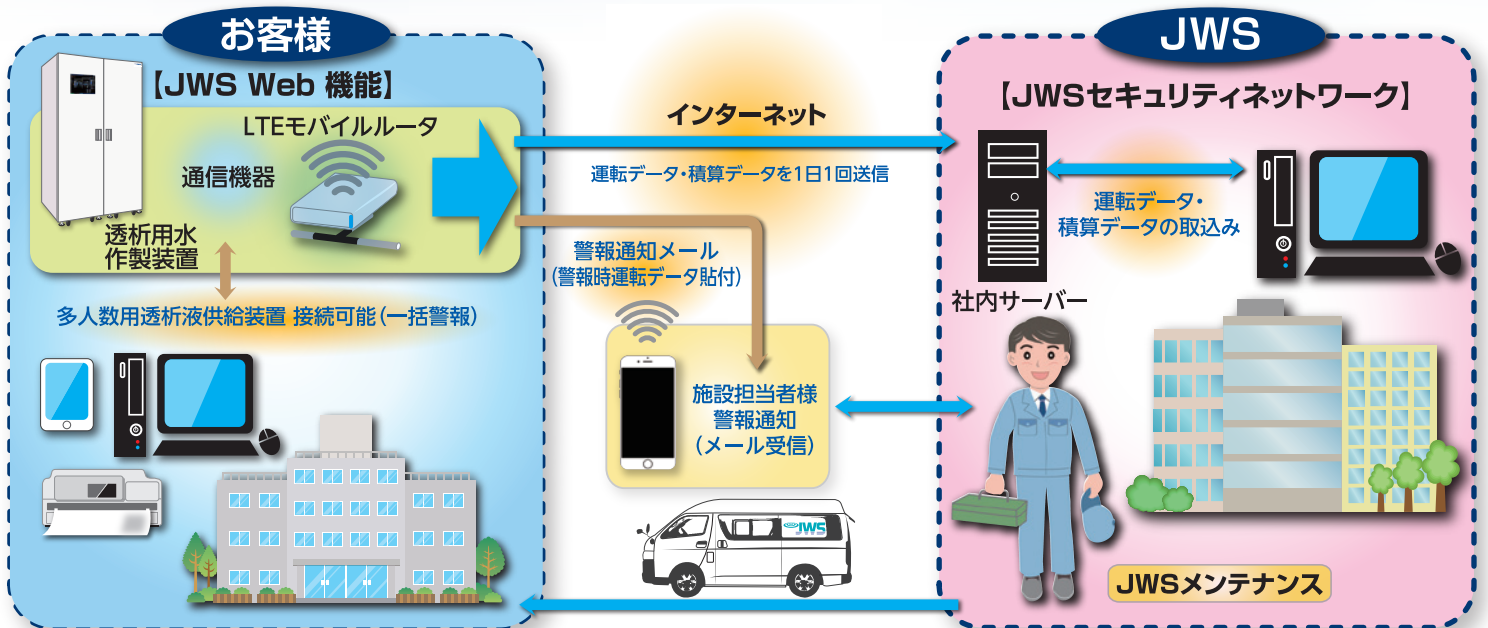
透析遅延を「0」へ

- 透析用水作製装置の警報発生時に、予め登録されたお客様のメールアドレスへ通知します。
- リアルタイムでの警報内容が把握でき、透析遅延を減らせます。
- 透析用水作製装置運転データの帳票を自動作成し日常業務を削減します。
- Wi-Fi機能により、お手持ちのタブレットやPCでのフローシート・警報情報・運転データの閲覧が可能。
- 将来的にはさらなる機能アップを見据えております。運用面でますます便利に。
- 透析液供給装置など外部機器からの警報メールも送信可能。



フローシート画面

日報画面



*「Jモニター」対象機種は、MIE・MSR・MXR

カタログ記載の内容につきましては予告なく変更する場合があります。

カタログ発行:2020.01

IWS 日本ウォーターシステム株式会社

本社	〒104-0032	東京都中央区八丁堀4-9-4	西野金陵ビル4F	TEL.03 (4321) 0150(代表)	FAX.03 (4321) 0149
東京支店	〒351-0111	埼玉県和光市新倉5-9-22		TEL.048 (450) 3950	FAX.048 (466) 4313
大阪支店	〒564-0044	大阪府吹田市南金田 2-5-12		TEL.06 (6387) 1104	FAX.06 (6387) 3241
北海道営業所	〒004-0053	北海道札幌市厚別区厚別中央 3条5-7-25		TEL.011 (796) 8255	FAX.011 (796) 8256
東北営業所	〒984-0032	宮城県仙台市若林区荒井6-4-1		TEL.022 (288) 3112	FAX.022 (288) 3113
中部営業所	〒463-0072	愛知県名古屋守山区金屋 2-191-1		TEL.052 (799) 5230	FAX.052 (799) 5231
広島営業所	〒733-0032	広島県広島市西区東観音町25-3		TEL.082 (233) 9351	FAX.082 (233) 9357
九州営業所	〒811-0201	福岡県福岡市東区三苫6-1-25		TEL.092 (605) 0555	FAX.092 (605) 0565
南九州営業所	〒892-0834	鹿児島県鹿児島市南林寺町27-4	柚木ビル2F	TEL.099 (224) 8118	FAX.099 (224) 8110
(株)日本ウォーターシステム四国	〒760-0052	香川県高松市瓦町 2-7-14	フォルテ瓦町駅前ビル 6F	TEL.087 (832) 5771	FAX.087 (832) 5772